

COMPRENDRE ET MÉMORISER : COMPLÉTER LE CANAL LINGUISTIQUE

INTÉRÊT ET
FONCTIONNEMENT

Visualiser

Exploiter le regard.
Voir le mot.
Voir l'image.
Y associer la position, l'orientation, le sens.



Spatialiser

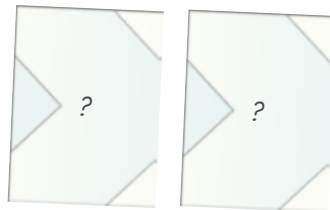
Exploiter l'ergonomie.
Ce qui est dedans, dehors, avant, après.

Manipuler

Exploiter le tactile (toucher) et le moteur (geste, action).

On retient ce avec quoi on intéragit. Vais-je parvenir à tout imbriquer ?

DÉFINIR AVEC PERTINENCE, INTÉGRER AVEC JUSTESSE



Comprendre

Révéler et corriger les conceptions erronées.

Expliciter

Par la difficulté à définir un lien, révéler qu'une idée est manquante. Accroître la justesse et la pertinence de la représentation, et du niveau de détail.

Mémoriser

Multiplier les connexions logiques entre les idées et les informations sensorielles associées.

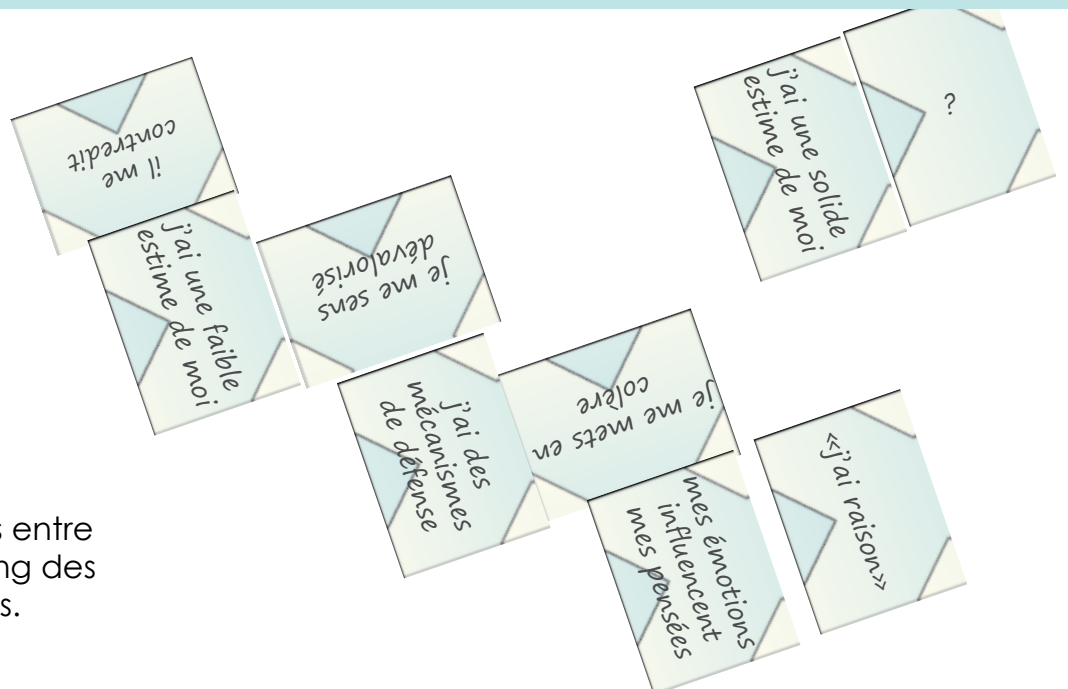
ACCÉDER À LA COMPLEXITÉ ET L'EXPLOITER EFFICACEMENT

Y accéder

Favoriser la décomposition des idées complexes par des questions et opérations simples.

L'exploiter

Réarticuler les idées entre elles, naviguer le long des connexions logiques.



Déroulement de base

Tour à tour, on positionne une idée parmi celles posées.

Éventuellement, on décrit l'idée (attribution d'un court contenu rédigé, illustré, voir même multimédia ou interactif...)

Positionner ces idées nous en révèle de nouvelles, que nous ajouterons à la composition.



Mécanique et dynamique au service des objectifs

Le positionnement au tour par tour canalise les interventions et équilibre les participations.

L'objectif de positionnement de son idée sur une composition commune fait considérer l'adhésion à une logique divergente plutôt qu'imposer d'office sa vision.

Le support et les outils opératoires soutiennent et guident la réflexion.

Les règles varient selon les priorités : efficacité, justesse, consensus, dynamique relationnelle...

En solitaire

Je dispose les cartes pour structurer ma logique.

Je peux me référer à un support d'accompagnement, utiliser des cartes prédéfinies et pré-ordonnées, ou les créer en totale autonomie.



Petits groupes ou duos

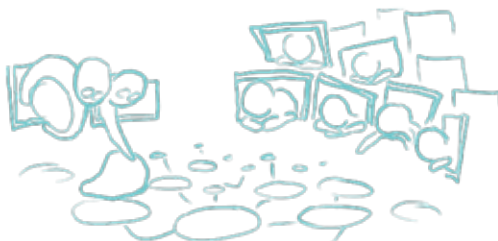
Nous oeuvrons de concert autour d'un support de composition partagé.

Nous nous synchronisons autour d'un unique canal d'attention.



Groupes massifs

Quand les groupes sont trop grands pour que tous participent, des phases asynchrones permettent de composer parallèlement en groupes isolés.



En phases de soumissions, les conflits et les manques sont révélés pour la phase de réflexion suivante.

Demander des explications

Dans un cadre de conception collaborative, pouvoir demander à comprendre est d'une évidente nécessité. Cette demande est facilitée et encouragée dans la dynamique relationnelle instaurée.



Aider à comprendre

Les outils opératoires permettent d'exprimer sa logique comme d'explorer celle de l'autre. L'effort bénéficie tout autant à celui qui explique, et l'entraide nourrit la relation.

Aider à résoudre

Positionner une carte-idée dans une structure logique induit des questionnements simples qui guident le raisonnement.

Objecter

Permettre de s'opposer à un raisonnement participe à obtenir l'adhésion de tous les participants, ou la justesse de la conception.

Proposer une alternative

À condition de conserver une démarche constructive, en apportant un raisonnement structuré qui détaille la divergence.

Faire converger les représentations

L'effort collectif peut alors s'orienter vers la résolution de cette divergence, en cherchant à réunir ces deux représentations dans la composition commune.

Il se peut alors que l'on révèle des failles logiques, que l'on ajuste le niveau de détail, que l'on ajoute des micro-structures complémentaires

Caractériser les filtres divergents

Si l'on révèle une incompatibilité de logiques, celle-ci est mise en évidence. On caractérise alors les deux structures, sous deux orientations : deux logiques différentes.

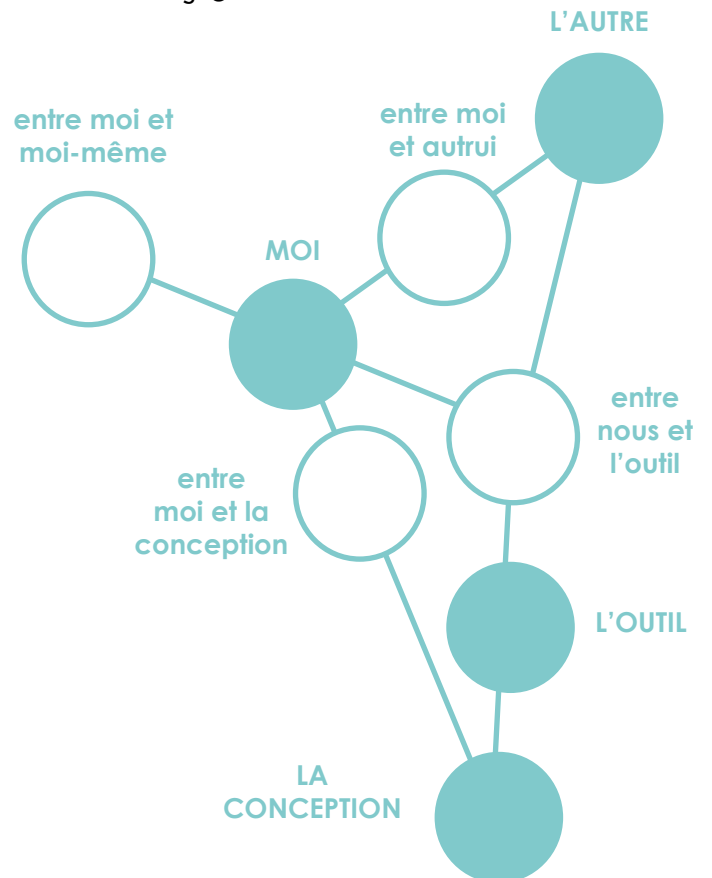
SUPPORTS D'ACCOMPAGNEMENT

Ils sont un recours pour l'utilisateur qui se sent perdu, ou lorsqu'un obstacle même mal défini gêne la collaboration ou le raisonnement.
Guides de progression, supports ou méthodes, ces ressources visent autant la prévention que l'aide à la résolution de situations-problèmes.

J'observe et je me situe...

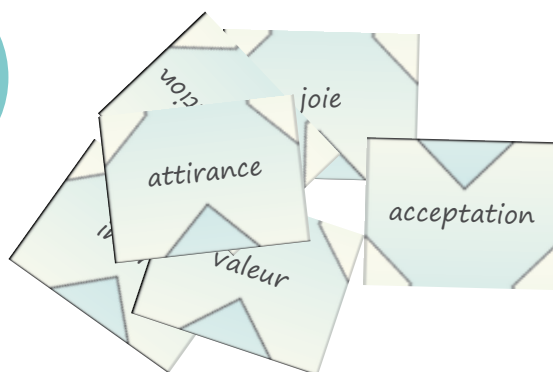
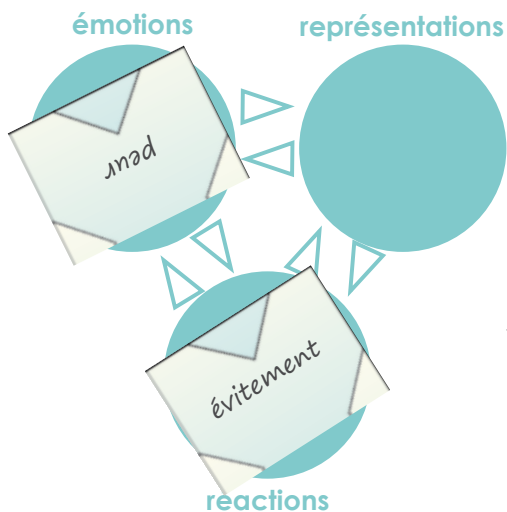
Où suis-je ?
Partir de la situation, mes perceptions, mon ressenti, pour me situer / situer mon problème

Outils de repérage
Cartes schématiques qui présentent les notions structurées



... j'analyse et je m'oriente...

Où vais-je ?
Éclaircir et préciser cette situation pour révéler, définir et situer mon objectif



Outils opératoires

Supports et méthodes pour guider et faciliter les actions de repérage ou de résolution

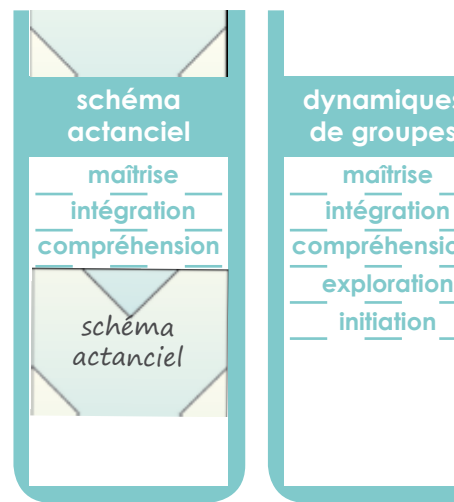
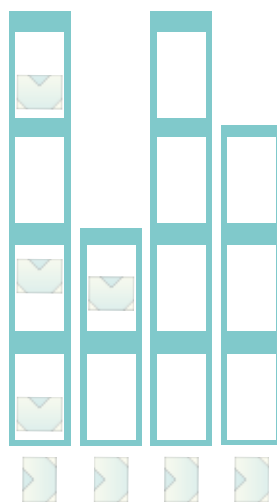
...j'avance...

Quel est mon prochain pas ?

Orienter mon action et opérer l'étape suivante

Séquences de progression

Cheminements ordonnés, accompagnés de repères de progression



... et je reprends le cycle.

Une collection de ces supports est préparée pour fournir une base d'accompagnements, à la disposition de ceux qui souhaitent guider, ou être guidés, dans leurs usages.

Chacun d'eux vise le développement d'une facette de l'utilisateur.

Solutionneur

Parcours d'initiation.
Accès aux outils et méthodes de Gui.

Coéquipier

Développement des aptitudes relationnelles et collaboratives.

Maître de soi

Développement des aptitudes introspectives, des comportements et du rapport à soi.

Autonome

Développement des aptitudes d'auto-stimulation et d'engagement.

Apprenant

Découverte des atouts personnels et recherche des techniques adaptées.

Maître de discipline

Une matrice pour faciliter la création de parcours de progressions pertinents, en connaissances et compétences disciplinaires.

Grâce à des guides structurés et des cartes pré-remplies, de nombreuses activités peuvent compléter toutes situations de cours. Pour illustrer le propos, réfléchir et réinvestir les notions seul ou en groupe, en guise de «quizz à trous»...

Initier

À mesure que l'on expose les notions, faire compléter progressivement les guides de représentations.

Approfondir

Faire constituer une collection exhaustive de cartes et de structures détaillées.

Faire dériver

Fournir des mises en application ou des variations de situations, permettant de réinvestir les modèles logiques acquis, en usant de nouvelles cartes.

Mémorisation et entraînement pratique

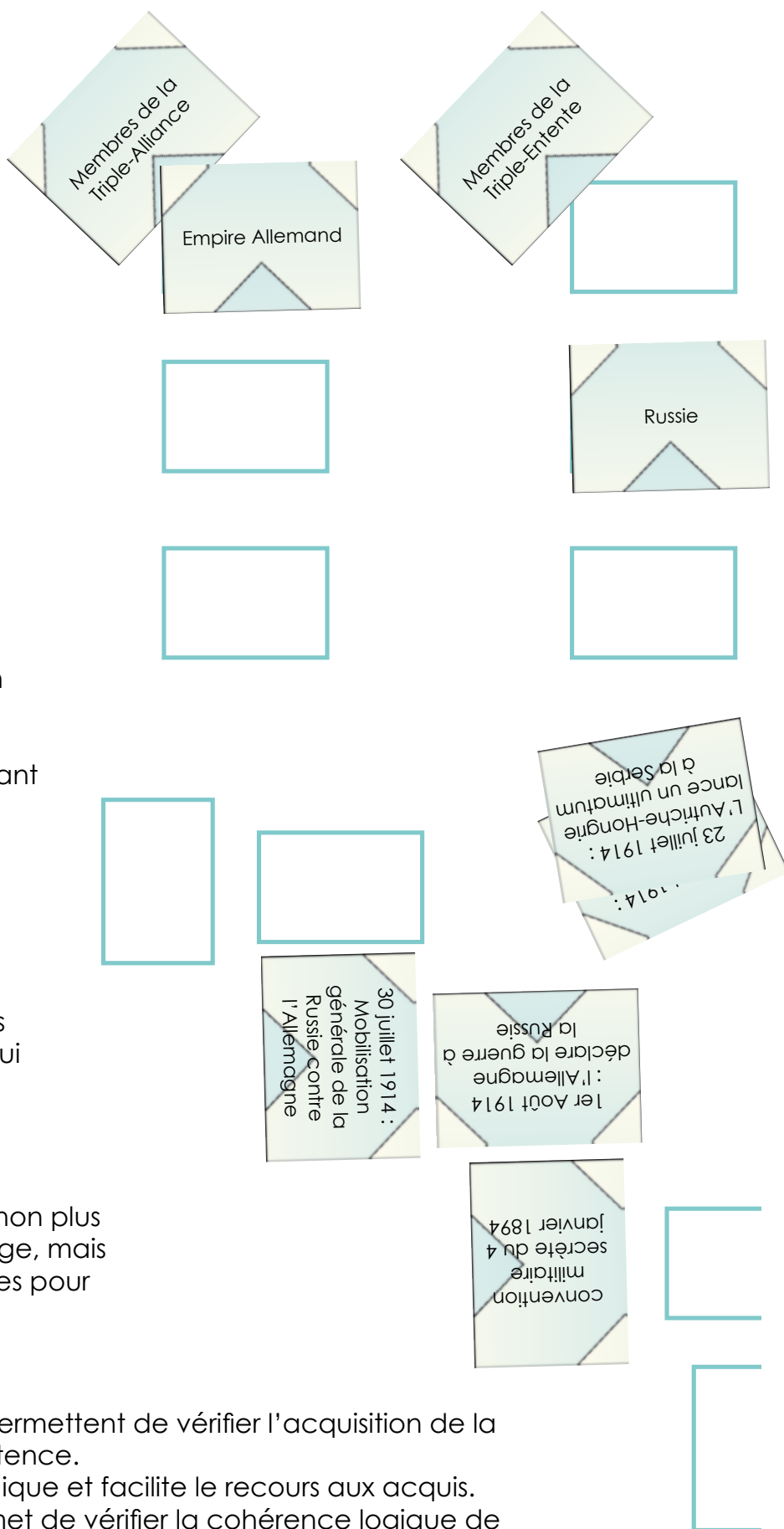
Des micro-jeux pertinents permettent de réinvestir rapidement et fréquemment les connaissances et les logiques qui les articulent.

Intégration des acquis

Fournir ces cartes et structures non plus comme cibles de l'apprentissage, mais comme des ressources utilisables pour atteindre d'autres objectifs.

Supports d'évaluation

Autant de micro-activités qui permettent de vérifier l'acquisition de la connaissance ou de la compétence. Leur mise en forme guide la logique et facilite le recours aux acquis. Dans le même temps, elle permet de vérifier la cohérence logique de ces acquis, et leur bonne compréhension.



Origines de la 1ère Guerre Mondiale

1873-1896 Grande Dépression

guerre de 1870

1878 : congrès de Berlin



Tensions et alliances aux sources de la 1ère Guerre mondiale

Italie



Autriche-Hongrie

guerre de 1870
Défaite, fort sentiment de frustration qui favorisa l'échec du Pacifisme puis la 1ère Guerre Mondiale.
Victoire, Alsace-Lorraine annexée et affirmation de sa puissance en Europe.

31 août 1907
Conventio
d'influe
sur l'Af
et l'As
26 avril 1915 :
pacte de
Londres



France

guerre de 1870



Empire Allemand



1878 : congrès de Berlin

Royaume Uni



Russie